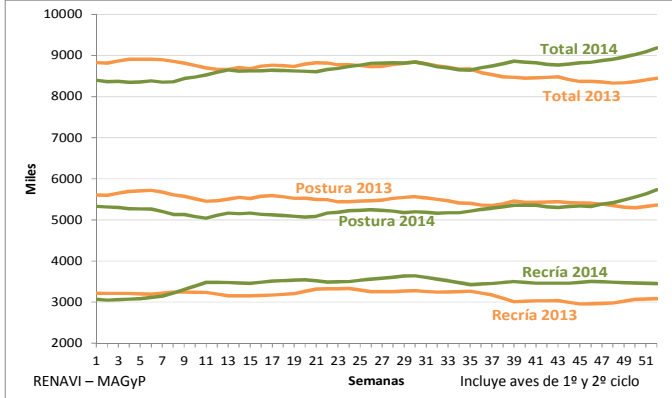


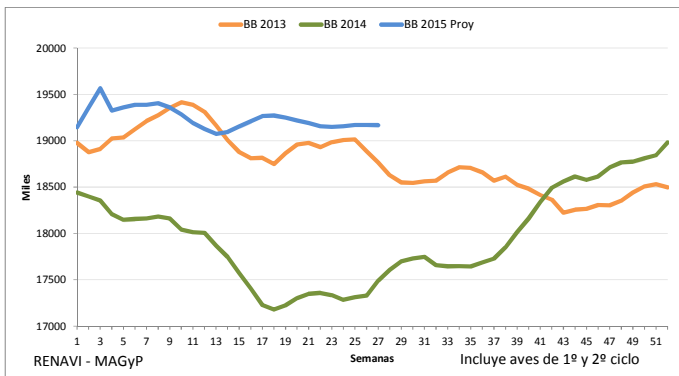
EXISTENCIAS DE REPRODUCTORAS PESADAS 2013 - 2014



MES	RECRÍA (en miles)			POSTURA* (en miles)			TOTAL (en miles)		
	2013	2014	%14/13	2013	2014	%14/13	2013	2014	%14/13
E	3.215	3.067	-4,6	5.637	5.299	-6,0	8.852	8.366	-5,5
F	3.215	3.198	-0,5	5.679	5.185	-8,7	8.895	8.383	-5,8
M	3.216	3.459	7,6	5.504	5.101	-7,3	8.719	8.560	-1,8
A	3.163	3.482	10,1	5.559	5.146	-7,4	8.722	8.628	-1,1
M	3.245	3.523	8,5	5.532	5.105	-7,7	8.777	8.627	-1,7
J	3.308	3.523	6,5	5.458	5.224	-4,3	8.766	8.748	-0,2
J	3.267	3.617	10,7	5.530	5.205	-5,9	8.796	8.822	0,3
A	3.256	3.518	8,0	5.466	5.182	-5,2	8.722	8.700	-0,2
S	3.125	3.470	11,0	5.390	5.306	-1,6	8.516	8.776	3,1
O	3.031	3.466	14,4	5.434	5.334	-1,8	8.465	8.799	4,0
N	2.973	3.485	17,2	5.394	5.344	-0,9	8.367	8.829	5,5
D	3.064	3.480	13,6	5.324	5.448	2,3	8.388	8.928	6,4

* Incluye Aves de 1º y 2º Ciclo.

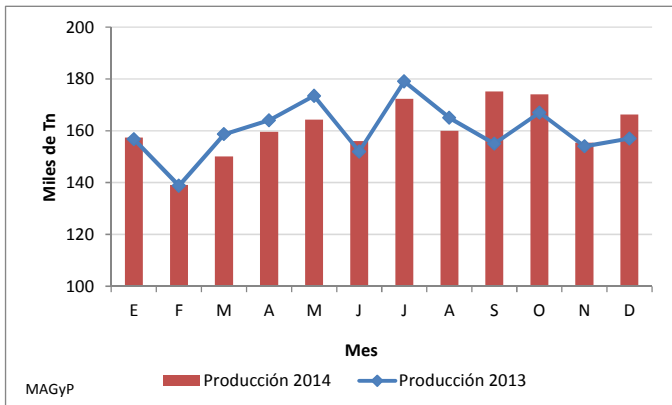
PRODUCCION DE POLLITOS BB PARRILLEROS 2013 - 2014 - 2015



MES	BB* (cant. promedio semanal en miles)			
	2013	2014	%14/13	2015 Proy
E	18.948	18.310	-3,4	19.461
F	19.162	18.165	-5,2	19.385
M	19.327	17.982	-7,0	19.169
A	18.878	17.488	-7,4	19.182
M	18.865	17.281	-8,4	19.217
J	18.968	17.313	-8,7	19.161
J	18.623	17.631	-5,3	19.168
A	18.642	17.668	-5,2	
S	18.591	17.820	-4,1	
O	18.371	18.433	0,3	
N	18.296	18.617	1,8	
D	18.494	18.768	1,5	

* Incluye Aves de 1º y 2º Ciclo.

PRODUCCION DE CARNE AVIAR

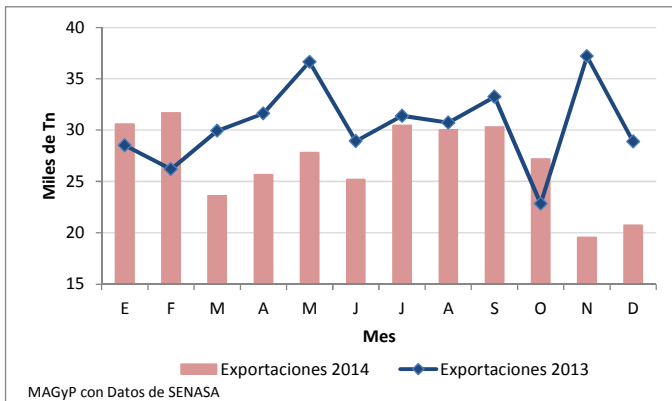


FAENA DE AVES

AÑO MES	2013	2014	Dif 2014/13
	miles de cabezas		
E	63.266	62.475	-1,2
F	54.703	55.055	0,6
M	61.557	56.219	-8,7
A	62.207	60.419	-2,9
M	65.927	60.733	-7,9
J	56.424	58.263	3,3
J	66.082	63.647	-3,7
A	61.917	59.092	-4,6
S	59.071	64.773	9,7
O	62.966	65.509	4,0
N	57.917	58.253	0,6
D	60.426	62.951	4,2
Total	732.463	727.390	-0,7

MAGyP con Datos de SENASA

EXPORTACIONES DE CARNE AVIAR Y SUBPRODUCTOS



IMPORTACIONES DE CARNE AVIAR Y SUBPRODUCTOS

